



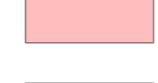

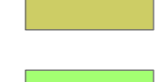




- ### Legenda
-  Confine comunale Vertemate con Minoprio
 -  formazioni forestali di eccellenza o di particolare importanza per la stabilità del territorio
 -  Boschi soggetti a trasformazione ordinaria a delimitazione areale
 -  Boschi soggetti a trasformazione ordinaria a delimitazione esatta
 -  Boschi soggetti a trasformazione ordinaria a delimitazione esatta con vincolo di destinazione
 -  Boschi soggetti a trasformazione ordinaria a delimitazione esatta: ambiti estrattivi
 -  Boschi all'interno di parchi e campi da golf soggetti a trasformazione speciale
 -  Boschi soggetti a trasformazione speciale non cartografabile
 -  Boschi non trasformabili

Comune di Vertemate con Minoprio
Provincia di Como

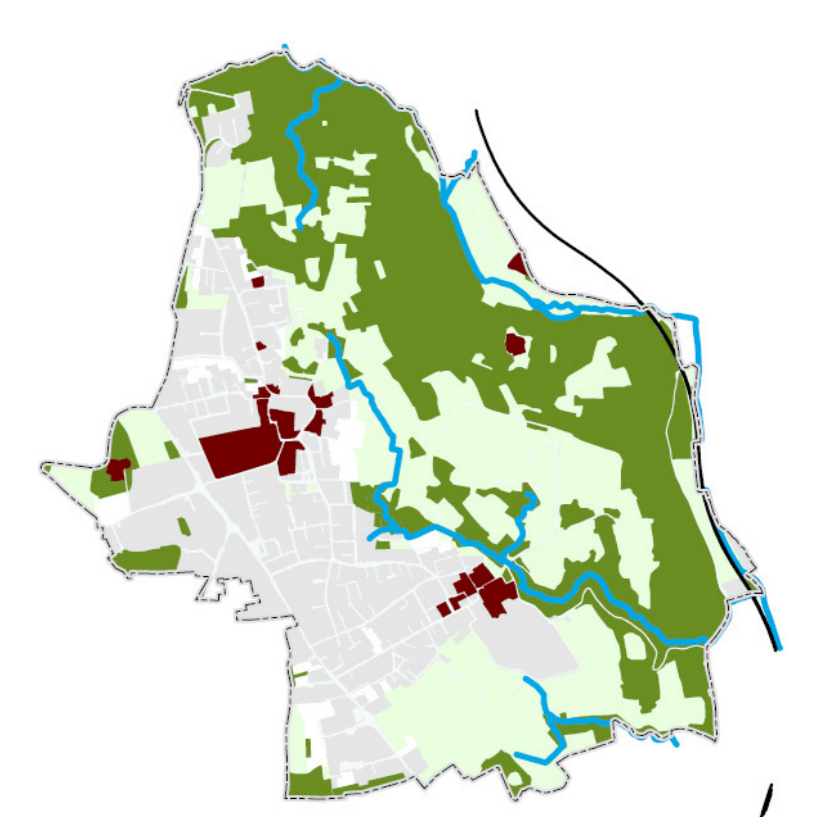
PGT

Documento di Piano

A 2.7b

Trasformabilità aree boscate (PIF)

Scala 1:5.000



Professionista incaricato:
architetto Fabrizio Ottolini

luglio 2023